

Инструкция по сборке
Тумба 1-дверная в прихожую «Грация»
900x448x500

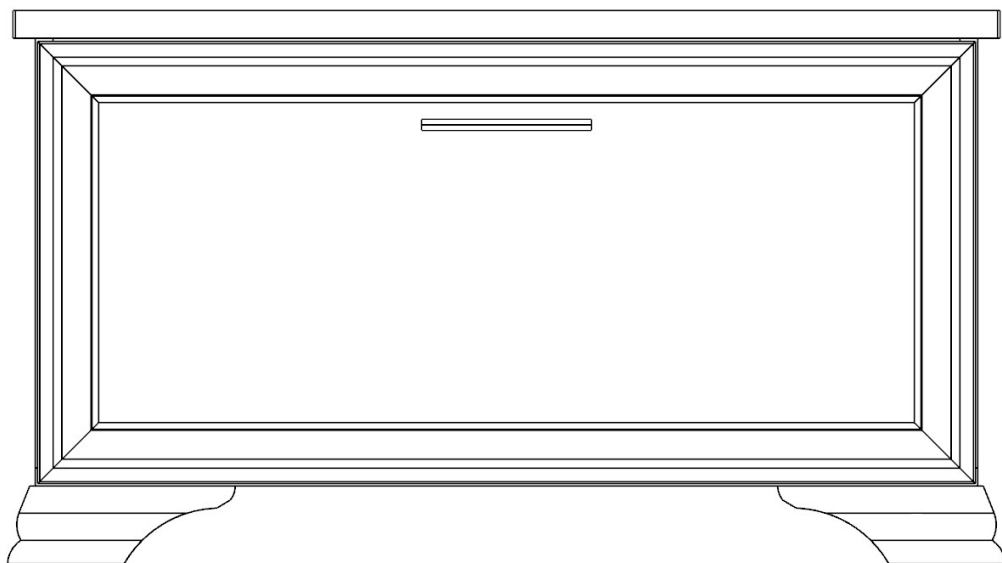
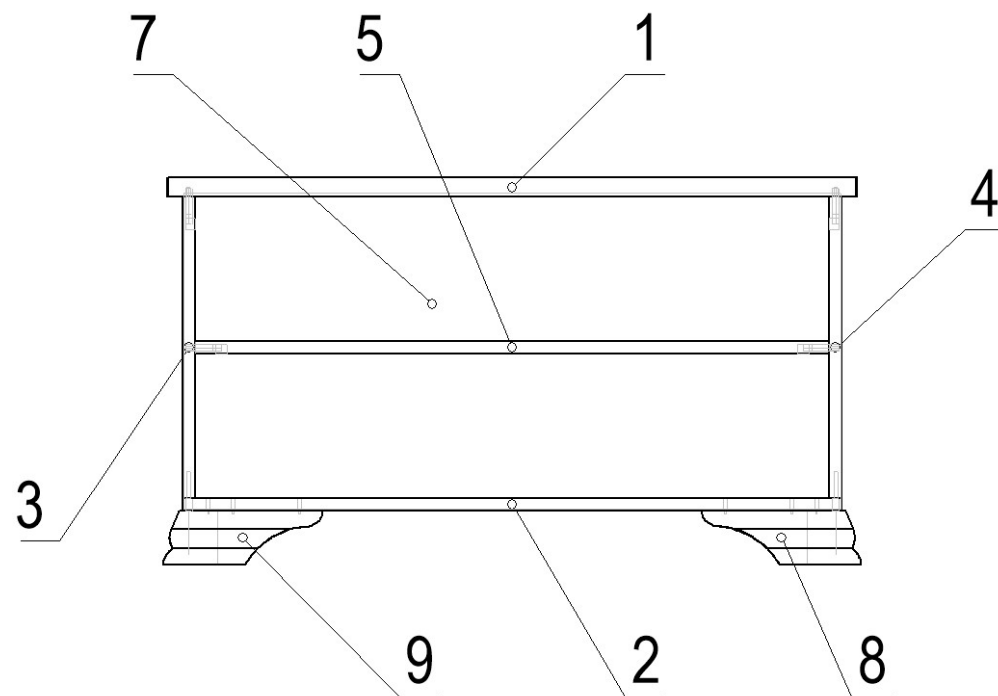


Схема монтажа



Спецификация

ЛМДФ 19 мм

Поз.	Наименование	Готовая деталь		Кол-во
		Длина	Ширина	
1	Крышка верхняя	888	448	1

ЛДСП 16мм

Поз.	Наименование	Готовая деталь		Кол-во
		Длина	Ширина	
2	Основание	848	394	1
3	Боковина левая	387	394	1
4	Боковина правая	387	394	1
5	Полка	816	344	1

ДВПО 3 мм

Поз.	Наименование	Готовая деталь		Кол-во
		Длина	Ширина	
7	Задняя стенка (ДВПО)	406	844	1

Рамочный фасад 24 мм

Поз.	Наименование	Готовая деталь		Кол-во
		Длина	Ширина	
6	Дверь	844	398	1

Профиль МДФ 70x70

Поз.	Наименование	Готовая деталь		Кол-во
		Длина	Ширина	
9	Опора левая	170	70	1
8	Опора правая	170	70	1

Комплектующие

1	Винт-конфирмат 6.3x13 с полукругл. Головкой	шт.	4	
2	Шуруп 3,5x20	шт.	8	
3	Шуруп 4x16	шт.	4	
4	Шуруп 4x30	шт.	8	
5	Стяжка эксцентриковая S15x12, 5x34 саморез цинк, компл	шт.	12	
6	Ручка с шурупом Mulk L01-128 (сереб.+бел.)	шт.	1	
7	Винт 4x12 din 967	шт.	2	
8	Шкант 8x30	шт.	12	
9	Гвоздь толевой 2x20	шт./кг	14/0,0076	
10	Заглушка д/эксцентрика Белая	шт.	8	
11	Ключ для евровинта SW4	шт.	1	
12	Петля 4-х шарнирная меб. Н301А02 накладная 48 с доводчиком	шт.	2	
13	Газлифт 50Н	шт.	2	
14	Заглушка самокл. белая	шт.	10	

Инструкция по эксплуатации и уходу за мебелью:

1. Хранить на складах и эксплуатировать в помещениях при температуре не ниже +2°С и относительной влажности 45...70%.
2. Оберегать от прямого воздействия тепловых и солнечных лучей.
3. Поверхности беречь от механических повреждений, так как исправить их в домашних условиях почти невозможно.
4. Удалять пыль с поверхности мягкой, сухой тканью.
5. Для освежения поверхности применять специальные составы предназначенные для ухода за мебелью.

Примечания.

1. Изготовитель оставляет за собой право вносить конструктивные изменения, не влияющие на качество изделия.
2. Новое изделие имеет специфический запах, который со временем исчезает.

Порядок сборки.

1. К основанию **2** прикрепить опоры **8** и **9** при помощи шурупов 4x30 согласно схеме.
2. К боковине левой **3** и боковине правой **4** прикрепить полку **5** при помощи стяжек эксцентриковых D16x34 и шкантов 8x30.
3. Прикрепить основание **2** к боковинам **3** и **4** при помощи стяжек эксцентриковых D16x34 и шкантов 8x30.
4. Прикрепить крышку верхнюю **1** к боковинам **3** и **4** при помощи стяжек эксцентриковых D16x34 и шкантов 8x30.
5. Прикрепить заднюю стенку **7** при помощи гвоздей толевых 2x20 и шурупов 3.5x20.
6. Прикрепить кронштейны газлифтов к боковинам **3** и **4**, и двери **6** согласно схеме. Закрепить петли 4-х шарнирные при помощи винтов-конфирматов 6.3x13 и шурупов 4x16, установить газлифты.
7. Установить ручку на дверь **6** при помощи винтов 4x12.

Внимание! Видимую скобу на опоре левой и опоре правой заклеить заглушкой самоклеющейся

Схема крепления газлифтов.

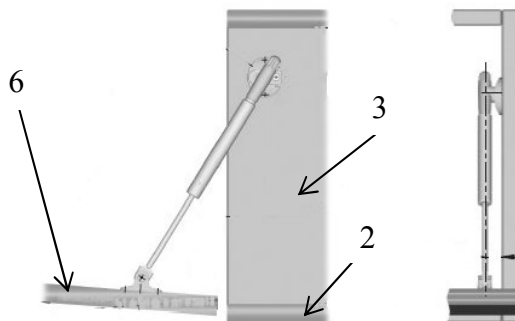


Схема установки нижнего крепления газлифта к двери

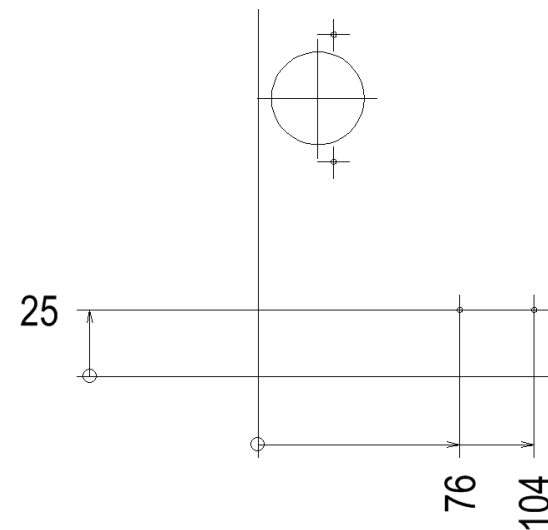


Схема крепления опор к основанию.

Опору выровнять по основанию

